

2021

RELATÓRIO ANUAL

RESUMO



RANDONPREV



Introdução

🕒 **O relatório anual é um documento muito importante que o Randonprev prepara anualmente para que você possa acompanhar a situação do seu plano de aposentadoria e da Entidade. Assim, você se mantém bem informado sobre esse valioso investimento que está fazendo para o seu futuro!**

Nas próximas páginas, você verá, de forma resumida, informações sobre a evolução do patrimônio e do número de participantes do Randonprev, os resultados dos investimentos e como eles foram realizados, quais foram os gastos com a administração e também um parecer final de profissionais especializados sobre a situação financeira do plano no fechamento de 2021.

Também foi elaborada uma versão completa do relatório anual, que traz a íntegra dos documentos que geraram as informações acima. Leia o relatório completo no [site do RandonPrev](#).

Aproveite a leitura!

Sumário

MENSAGEM DA DIRETORIA

PERFIL DO RANDONPREV

Participantes

Evolução do Patrimônio

Benefícios Pagos

Contribuições Recebidas

Despesas Administrativas e de Investimentos

INFORMAÇÕES SOBRE INVESTIMENTOS

Políticas de Investimentos 2022

Resultados dos Investimentos 2021

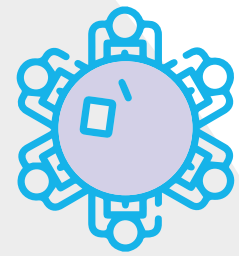
SAÚDE DO PLANO E DA ENTIDADE

Situação Econômica e Financeira

Informações Atuariais

Mensagem

DA DIRETORIA



A VIDA SEGUE SEU RUMO, MAS SEMPRE COM CAUTELA

Depois de mais de 2 longos anos de pandemia, que trouxe efeitos devastadores por todo o mundo, finalmente, é possível ver a luz no fim do túnel. A vacinação no Brasil está bastante avançada, com grande parte da população com o ciclo vacinal completo, e o número de novos casos de infectados e mortos pela Covid-19 segue em queda há meses. Aos poucos, parece que a vida vai retomando seu curso.

Há quem diga que é possível resumir 2021 em uma palavra: volatilidade. O ano foi marcado por alguns altos e muitos baixos. No período, a maior parte dos investimentos rendeu menos que a inflação, tanto medida pelo IPCA (Índice de Preços ao Consumidor Amplo) quanto pelo IGP-M (Índice Geral de Preços – Mercado). As exceções foram o Bitcoin e os BDRs (Brazilian Depositary Receipts), recibos de ações de empresas estrangeiras listados na B3.

Na Bolsa, o Ibovespa, principal índice de ações brasileiras, amargou uma queda de quase 12% no ano, marcado pela forte turbulência em meio à percepção de maiores riscos fiscais. A última vez que a bolsa fechou um ano no vermelho foi na recessão de 2015, quando o Ibovespa acumulou perda de 13,3%.

Problemas domésticos do Brasil, como a altíssima dívida pública, queda da renda do trabalhador, perda de dinamismo da economia e a disputa eleitoral tendem a pautar o humor dos mercados. No início do ano, os economistas previam um crescimento do Produto Interno Bruto (PIB) do país de 2,5% para 2022, mas, agora, espera-se um crescimento de menos de 0,5%, com diversos analistas prevendo até mesmo estagnação ou recessão da economia.

A inflação pegou todos de surpresa e escalou ao longo do segundo semestre, exigindo, por consequência, uma postura mais firme do Banco Central em relação à taxa básica de juros da economia, a Selic. Com eleições presidenciais à frente, além do noticiário sobre a pandemia e a pressão inflacionária aqui e no mundo, a expectativa é de mais volatilidade em 2022.

Não é surpresa para ninguém que esperamos um ambiente macroeconômico mais desafiador para o Brasil em 2022. Com a diminuição das restrições impostas pela pandemia, a economia voltou a se aquecer, mas ano eleitoral, particularmente num cenário tão polarizado como no Brasil, traz muitas instabilidades e incertezas para o futuro da economia.

NO RANDONPREV

Em mais um ano difícil, com a economia aos solavancos, trabalhamos com diligência, conseguimos obter rentabilidades positivas nos perfis Conservador e Moderado, mantendo a saúde financeira do seu plano, que permanece superavitário.

Ao longo de 2021, desenvolvemos importantes ações para os nossos participantes, de forma a ajudá-los no entendimento de questões da economia e do seu plano de previdência, ferramenta fundamental no planejamento do futuro.

Criamos um vídeo sobre educação financeira, que foi disponibilizado no site da entidade, além de um conteúdo focado na integração de novos funcionários e apresentação do Plano.

Trabalhamos, ainda, em alterações no Regulamento do Plano Randonprev (detalhadas mais à frente no Relatório Anual), em sua maioria, ajustes redacionais ou de referências aos demais tópicos. As alterações que impactam nas regras mantêm todos os direitos dos participantes e foram feitas para tornar o Plano mais atrativo, inclusivo e alinhado às melhores práticas do segmento.

Seguiremos trabalhando incansavelmente para alcançar os melhores resultados, garantindo um futuro confortável para os nossos participantes.

Acompanhe, nas próximas páginas desse relatório anual, mais detalhes do nosso ano de 2021.

Boa leitura! ●



Perfil

DO RANDONPREV

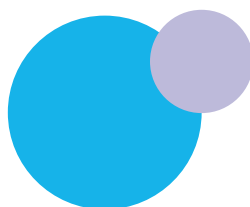


O Randonprev é a Entidade de previdência que administra o plano de aposentadoria criado exclusivamente para os funcionários das empresas Randon no Brasil. Veja nossos números em 31/12/2021:



Participantes

15.097	ATIVOS	Atuais funcionários da Randon que aderiram ao plano
138	AUTOPATROCINADOS	Ex-funcionários da Randon que decidiram continuar contribuindo para o plano
1.247	BPDs	Ex-funcionários da Randon que continuam no plano, sem contribuir, aguardando o benefício
300	ASSISTIDOS	Ex-funcionários da Randon, ou seus pensionistas, que recebem o benefício de aposentadoria pelo plano

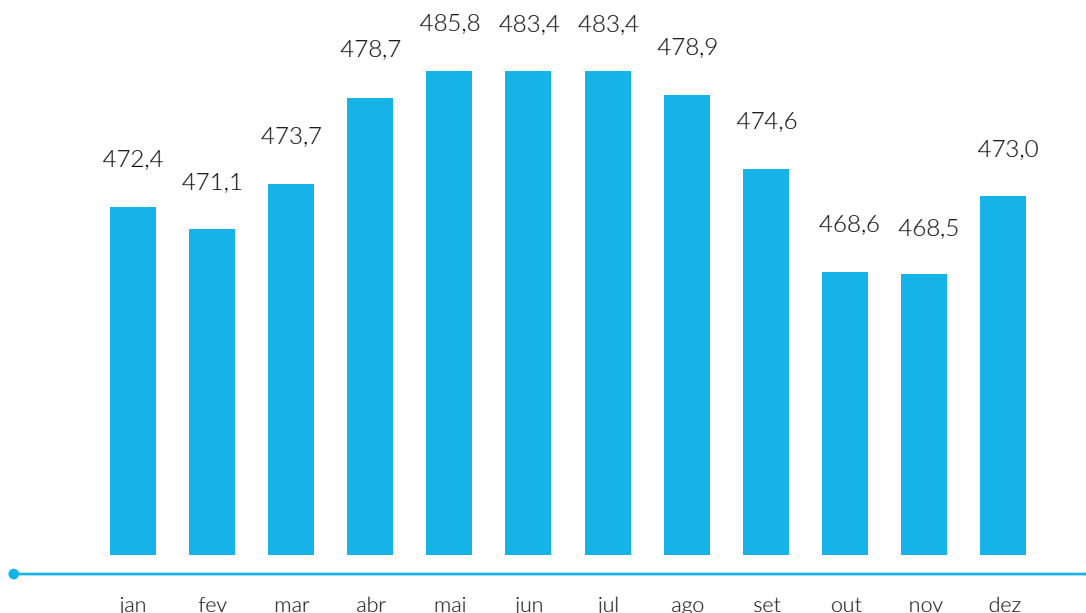


Evolução Mensal do Patrimônio

R\$ 473.017.276,33

PATRIMONIO TOTAL

(gráfico em milhões de Reais)



Benefícios e Contribuições

R\$ 23.361.772,69

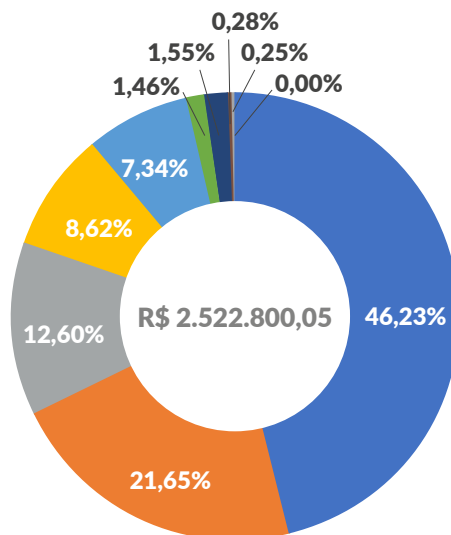
BENEFÍCIOS PAGOS

R\$ 19.981.351,73

CONTRIBUIÇÕES RECEBIDAS

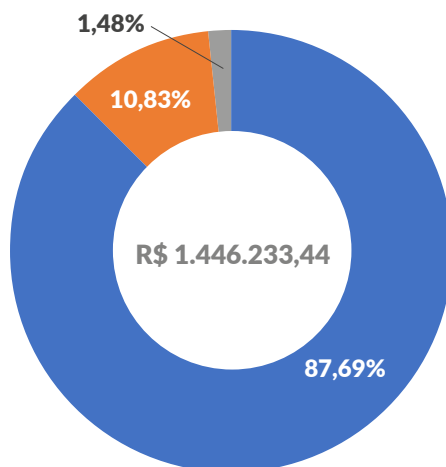
Despesas da Entidade

ADMINISTRAÇÃO DA ENTIDADE



	R\$	%
ADMINISTRAÇÃO DA ENTIDADE	2.522.800,05	100,00%
PESSOAL E ENCARGOS	1.166.328,24	46,23%
GESTÃO/PLANEJAMENTO ESTRATÉGICO	546.251,08	21,65%
CONSULTORIA JURÍDICA	317.985,37	12,60%
DESPESAS GERAIS	217.389,09	8,62%
CONSULTORIA ATUARIAL	185.218,94	7,34%
AUDITORIA CONTÁBIL	36.930,22	1,46%
TRIBUTOS	39.180,85	1,55%
RECURSOS HUMANOS	6.994,53	0,28%
DEPRECIações E AMORTIZAÇÕES	6.405,75	0,25%
VIAGENS, ESTADIAS, EVENTOS	115,98	0,00%

GESTÃO DOS INVESTIMENTOS



	R\$	%
GESTÃO DOS INVESTIMENTOS	1.446.233,44	12,31%
ADMINISTRACAO DOS INVESTIMENTOS	1.268.258,42	87,69%
CONSULTORIA DOS INVESTIMENTOS	156.616,23	10,83%
TRIBUTOS	21.358,79	1,48%

INFORMAÇÕES SOBRE Investimentos



Política de Investimentos – 2022

O RandonPrev investe os recursos do Planos Randonprev e do Plano de Gestão Administrativa (PGA) no mercado financeiro, seguindo regras específicas para o segmento de previdência complementar e diretrizes estabelecidas anualmente para a entidade.

A seguir, apresentamos as regras estabelecidas para aplicação dos recursos dos Planos em 2022 – no ano seguinte ao do exercício do relatório:

Alocação dos Investimentos – Limites e Metas

Por Segmento

Para cada segmento de investimento estabelecem-se limites mínimo e máximo de alocação dos recursos:

	Renda Fixa	Renda Variável	Exterior	Estruturados	Imóveis
Plano Randonprev	32 a 100% Alvo: 66%	0 a 45% Alvo: 16%	0 a 10% Alvo: 5%	0 a 18% Alvo: 12%	0 a 5% Alvo: 1%
PGA	52 a 85% Alvo: 66%	15 a 25% Alvo: 16%	0 a 10% Alvo: 5%	0 a 18% Alvo: 12%	0 a 5% Alvo: 1%

Por Perfil de Investimento Vs. Segmentos

Para cada perfil de investimento do Plano RandonPrev estabelecem-se limites mínimo e máximo de alocação dos recursos por segmento:

	Conservador	Moderado	Agressivo
Renda Fixa	77 a 100% Alvo: 87%	52 a 85% Alvo: 66%	32 a 75% Alvo: 47%
Renda Variável	-	15 a 25% Alvo: 16%	25 a 45% Alvo: 30%
Inv. no Exterior	-	0 a 10% Alvo: 5%	0 a 10% Alvo: 10%
Inv. Estruturados	0 a 18% Alvo: 12%	0 a 18% Alvo: 12%	0 a 18% Alvo: 12%
Imóveis	0 a 5% Alvo: 1%	0 a 5% Alvo: 1%	0 a 5% Alvo: 1%

Índices de referência

BENCHMARKS

O benchmark é um indicador utilizado como referência para comparar o desempenho de determinado investimento em relação a outro.

Foi estabelecido um benchmark para cada segmento de aplicação do Plano Randonprev e do PGA:

Plano Randonprev e PGA

Plano / Segmento	Benchmark
Plano / PGA	80% Bench Renda Fixa + 20% Bench Renda Variável
Renda Fixa	55% IMA-S + 30% IMA-B5 + 10% IRF-M + 5% IMA-B5+
Renda Variável	100% IBrX
Investimentos Estruturados	100% DI-CETIP
Investimentos no Exterior	100% MSCI-World
Investimentos Imobiliários	100% IFIX

IMA – Índice de Mercado ANBIMA: O IMA é uma família de índices de renda fixa, que representa a evolução da carteira de títulos públicos federais a preços de mercado, representado pelo IMA-Geral. Na sua composição, há outros 4 subíndices, que são classificados de acordo com o indexador de cada título público federal, conforme a seguir: o IMA-B é composto por NTN-Bs; o IMA-C é composto por NTN-Cs; o IRF-M é composto por LTNs e NTN-Fs; e o IMA-S é composto por LFTs.

IBrX: índice de preços que mede o retorno de uma carteira teórica composta por 100 ações selecionadas entre as mais negociadas na BM&F Bovespa.

CDI – Certificado de Depósito Interbancário: São títulos de emissão das instituições financeiras que lastreiam as operações do mercado interbancário.

MSCI World: é o índice utilizado como referência para diversos fundos de investimentos internacionais.

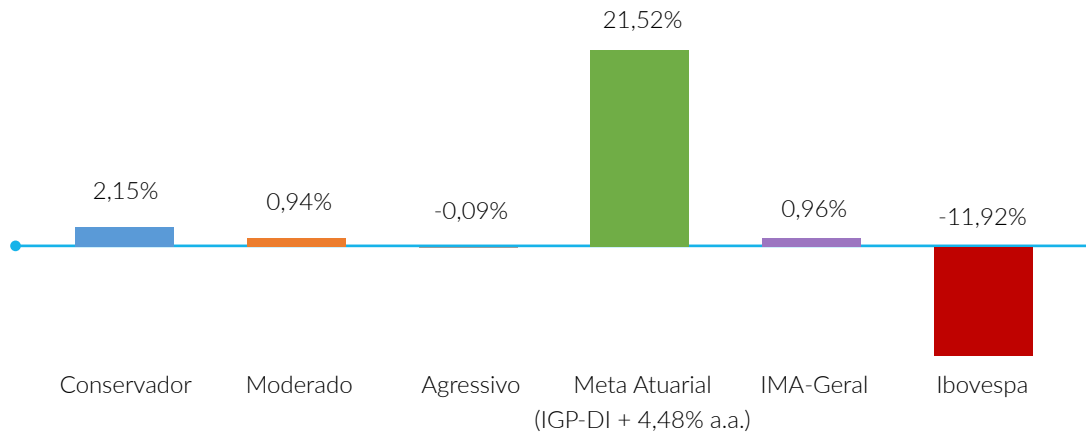
META ATUARIAL

Rentabilidade mínima estabelecida para o retorno dos investimentos realizados, de forma a garantir o cumprimento dos compromissos futuros do plano com os participantes.

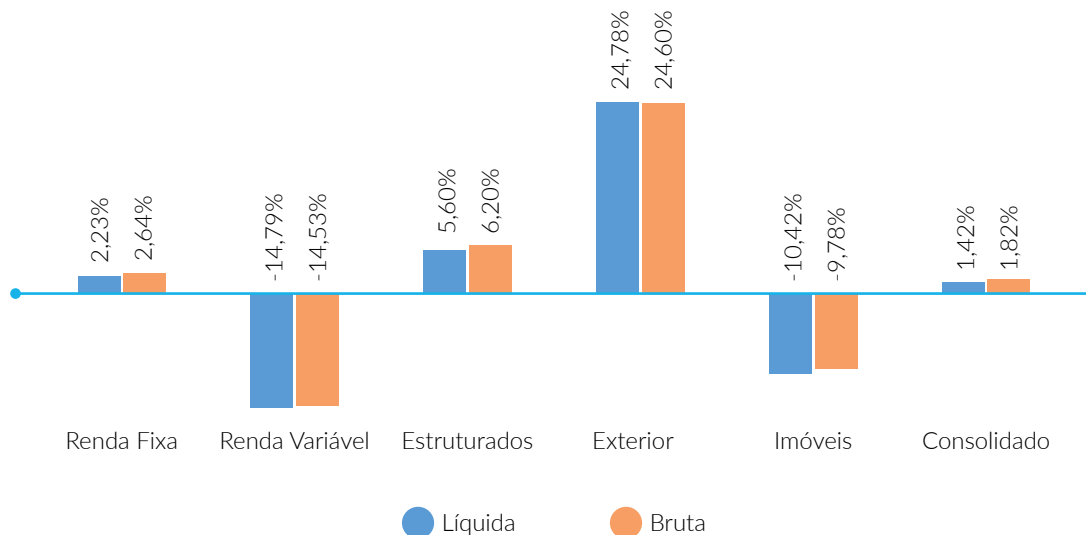
Para o Plano Randonprev a meta foi definida pela variação do IGP-DI mais taxa anual de 4,48%.

Resultado dos Investimentos

Perfis de investimentos



Segmentos de aplicação



As rentabilidades aqui apresentadas foram auferidas com base na metodologia GIPS utilizada pela Willis Towers Watson e podem ser diferentes daquelas calculadas pelos gestores dos investimentos e/ou por meio da cota do plano. As rentabilidades Brutas não são apuradas pelas cotas dos fundos, mas sim apuradas pelo fluxo da TIR. As rentabilidades Líquidas não contemplam as taxas de administração cobradas pelos gestores.

Gestores e fundos de Investimentos

Bradesco		Rentabilidade
Renda Fixa	BRADESCO PLUS FI MULTIMERCADO	4,54%
	BRAM H VOLGA FI RENDA FIXA LP	-3,17%
	BRAM IMA-B 5 FI RENDA FIXA	3,93%
	BRAM IMA-B 5+ FI RENDA FIXA	-6,79%
	BRAM INSTITUCIONAL FI RENDA FIXA CRÉDITO PRIVADO	6,08%
	BRAM INSTITUCIONAL IRF-M FI RENDA FIXA	-2,44%
Renda Variável	BRADESCO MID SMALL CAPS FI AÇÕES	-9,84%
	BRADESCO SELECTION FI AÇÕES	-17,61%
	BRAM IBX ATIVO FI AÇÕES	-14,46%
Estruturados	BRADESCO LONG AND SHORT FI MULTIMERCADO	1,23%
	BRADESCO MACRO FIC MULTIMERCADO	-0,83%
Exterior	BRADESCO GLOBAL INVESTIMENTO NO EXTERIOR FI AÇÕES	28,38%

Itaú Unibanco		Rentabilidade
Renda Fixa	ITAÚ FIDELIDADE T FI RENDA FIXA	4,70%
	ITAÚ JUROS OCEAN FI RENDA FIXA	3,24%
	ITAÚ UNIBANCO FIDELIDADE W3 FI RENDA FIXA	5,45%
	ITAÚ VERSO B FI RENDA FIXA	-0,98%
	ITAÚ VERSO JM FI MULTIMERCADO	6,17%
	ITAÚ VERSO K FI RENDA FIXA	-6,59%
	ITAÚ VERSO M FI RENDA FIXA	-1,75%
	ITAÚ VERSO P FI RENDA FIXA CRÉDITO PRIVADO	5,69%
	ITAÚ VERSO U FI MULTIMERCADO	3,35%
Renda Variável	ITAÚ VERSO V FI RENDA FIXA	4,55%
	ITAÚ ASGARD INSTITUCIONAL FIC AÇÕES	-23,36%
	ITAÚ INDEX IBRX FI AÇÕES	-10,85%
Estruturados	ITAÚ GLOBAL DINÂMICO PLUS FIC MULTIMERCADO	3,96%
	ITAÚ HEDGE PLUS FIC MULTIMERCADO	3,82%
	ITAÚ INSTITUCIONAL MACRO OPPORTUNITIES FIC MULTIMERCADO	0,98%
	ITAÚ INSTITUCIONAL OPTIMUS TITAN FIC MULTIMERCADO	12,15%
Exterior	FOF MULTI GLOBAL EQUITIES INVESTIMENTO NO EXTERIOR FIC MULTIMERCADO	21,48%
	ITAÚ WORLD EQUITIES INVESTIMENTO NO EXTERIOR FIC AÇÕES	30,95%

Itaú FoF		Rentabilidade
Renda Variável	ITAÚ FOF RPI ACOES IBOVESPA ATIVO FICFI	-16,53%

Rio Bravo		Rentabilidade
Imobiliário	FUNDO DE INVESTIMENTO IMOBILIARIO RIO BRAVO RENDA	-10,57%

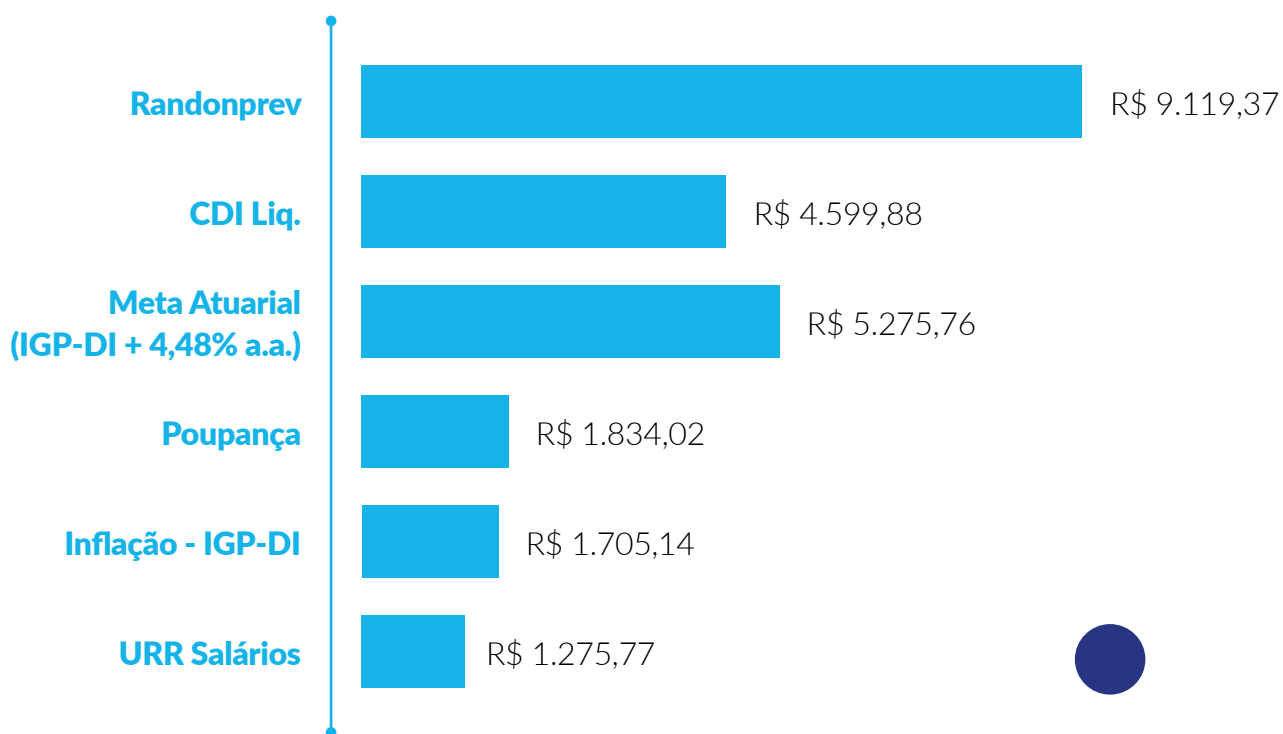
Kinea		Rentabilidade
FIP (Estruturados)	KINEA PRIVATE EQUITY IV FEEDER INSTITUCIONAL II FIP MULTIESTRATÉGIA	22,62%

Western Asset		Rentabilidade
Renda Fixa	WESTERN ASSET ALPHA CREDIT INSTITUCIONAL FI RENDA FIXA CRÉDITO PRIVADO	2,54%
	WESTERN ASSET PREV STRUCTURED CREDIT II FI RENDA FIXA CRÉDITO PRIVADO	-22,70%

Série Histórica

Veja, abaixo, o retorno que o Randonprev proporcionou aos seus participantes em comparação com outros investimentos, desde o início do Plano, em 10 de junho de 1994 até 31 de dezembro de 2021.

Considerando um aporte único de R\$ 100,00 em 10 de junho de 1994, você teria, agora:



	Reajuste em 2021
URR Salários	10,00%
Inflação - IGP-DI	17,74%
Poupança	6,22%
Meta Atuarial (IGP-DI + 4,48% a.a.)	21,52%
CDI Liq.	4,39%
Randonprev	0,94%

Saúde

DO PLANO E DA ENTIDADE



Situação Econômica e Financeira

Balanço Patrimonial

De todos os documentos que compõem as Demonstrações Contábeis, o Balanço Patrimonial é o melhor indicador para análise da situação econômica e financeira do RandonPrev. Com este documento, é possível fazer uma análise detalhada dos bens e direitos da entidade (Ativo) versus suas obrigações e dívidas (Passivo).

Acompanhe as principais contas do balanço do RandonPrev em 2021 comparado com 2020:

em milhares de R\$

Ativo	2021	2020	Passivo	2021	2020
Disponível	74	16	Exigível Operacional	5.220	5.601
Realizável	478.144	480.579	Patrimônio de Cobertura do Plano	467.385	464.757
Permanente	19	17	Fundos	5.632	10.254
Total do Ativo	478.237	480.612	Total do Passivo	478.237	480.612

Informações Atuariais

Todos os anos, o Plano Randonprev passa por uma avaliação atuarial realizada por um especialista (atuário) para certificar que seu patrimônio será suficiente para suprir as obrigações atuais e futuras com seus participantes.

Este estudo inclui diversas variáveis, como expectativa de vida, crescimento salarial, composição das famílias, entre outras, e seu resultado é expresso num documento chamado Parecer atuarial, no qual o especialista responsável também faz recomendações e dá seu parecer final sobre a saúde do Plano.

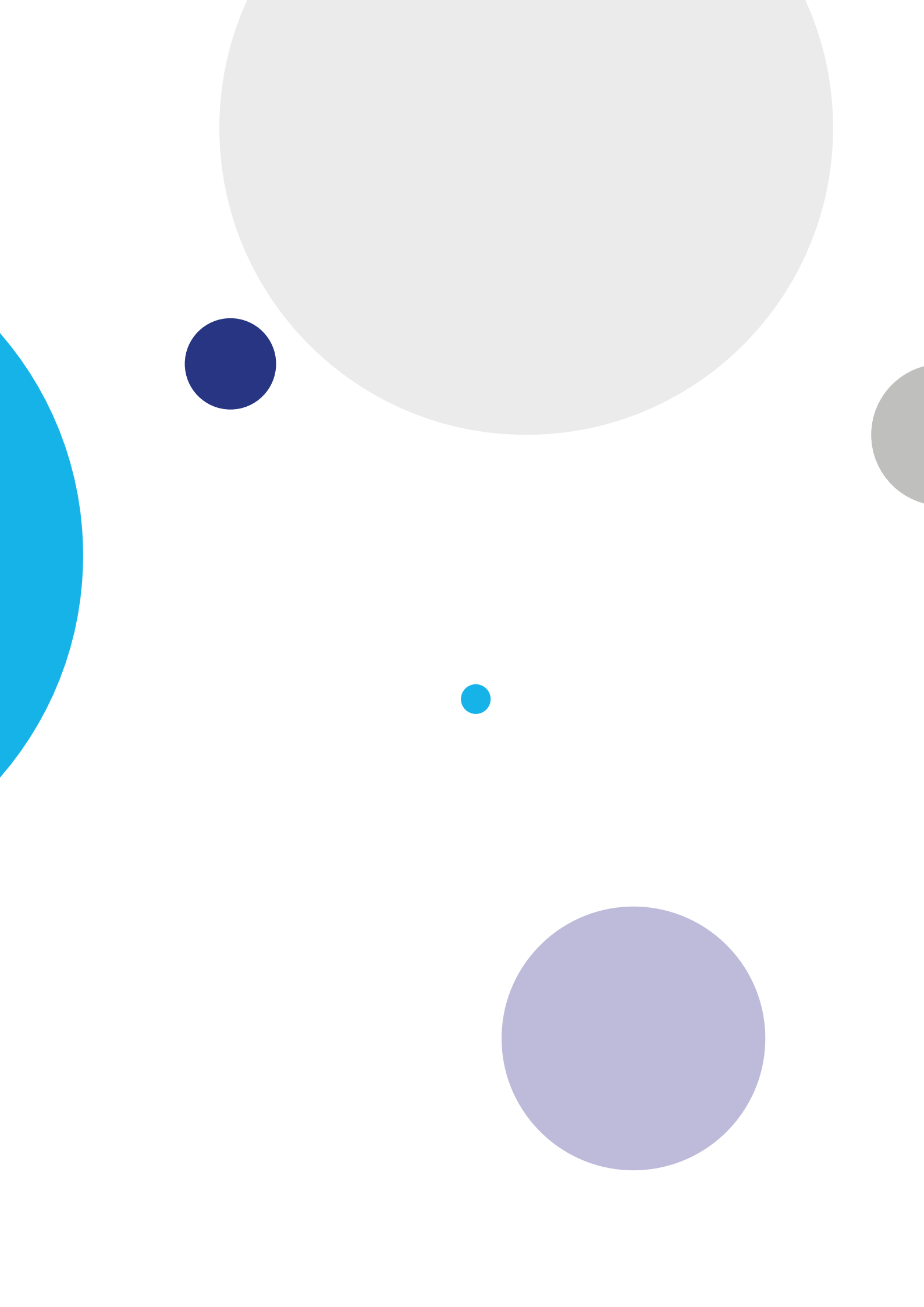
Acompanhe os principais números do Plano Randonprev e a conclusão do especialista:

(valores em R\$)

Patrimônio de Cobertura do Plano	467.385.084,59	Valor que o RandonPrev possui para cobertura dos benefícios futuros dos participantes.
Provisões Matemáticas	465.353.401,07	Valor calculado pelo atuário para pagamento dos benefícios futuros e que deve ser provisionado pelo RandonPrev.
Benefícios Concedidos	257.184.724,24	Recursos para pagamento dos benefícios dos aposentados.
Benefícios a Conceder	208.168.676,83	Recursos para pagamento dos participantes ativos.
Equilíbrio Técnico	2.031.683,52	Excesso (superávit) ou falta (déficit) de recursos entre o patrimônio que o RandonPrev possui e as provisões calculadas.
Fundos	5.632.191,74	Possuem funções específicas, alheias ao pagamento de benefícios.

Segundo a Willis Towers Watson, consultoria responsável pela avaliação do Plano de Benefícios Randonprev, **o plano encontra-se superavitário, com o superávit aumentando de R\$ 1.692.930,14 em 31/12/2020 para R\$ 2.031.683,52 em 31/12/2021.**

O aumento do superávit do Plano de Benefícios ocorreu no exercício de 2021 devido a recomposição da reserva de contingência nos dois exercícios ao patamar mínimo exigido pela Resolução CNPC nº 30 de 10/10/2018.





***RANDON**PREV*